

ESPACE CRÉATIF Design

CRÉATION VÉGÉTALE

» Aujourd'hui, le luxe, c'est la nature. Alexis Tricoire lui rend hommage avec des mises en scène XXL, des sculptures et des objets de décoration. Les entreprises adorent !

PAR CORINE MORIOU

100 % GREEN

Le « végétal designer » Alexis Tricoire est le chouchou des PDG urbains en quête de nature. Sa cote monte jusqu'en haut des arbres. Acteur majeur d'une discipline toute récente, il s'est initié à l'« architecture green » en 2006, avec le célèbre botaniste Patrick Blanc, inventeur des murs végétaux. A la demande de celui-ci, il a imaginé un plafond végétal pour l'Espace Electra (EDF). Avec ses installations vertes monumentales, le Pôle de loisirs et de commerce de Lyon fait sensation auprès de la clientèle. A Prague et à Vienne, deux autres centres commerciaux sous l'égide d'Unibail-Rodamco devraient prochainement bénéficier de l'« esprit vert » du scénographe. Le Pasino Partouche (casino) de La Grande-Motte a accueilli une planète végétale et une colonne de plantes. Porter un message écologique dans l'univers des machines à sous, c'est plutôt étonnant ! A cette remarque, l'ami des Indiens Cayapos d'Amazonie rétorque : « Peu importe le lieu. L'émotion artistique développe de la compassion vis-à-vis de la nature. C'est ainsi que chacun, à son niveau, peut contribuer à la préservation de la planète. » Le rêve d'Alexis Tricoire, ce quadra adepte du hatha yoga et de la simplicité ? « Réaliser une plaque tournante végétale dans un aéroport international. » Un bon moyen de faire retomber le stress des hommes d'affaires. ●



PHOTOS : STUDIO ERICK SAILLET

01 — Le mail du Pôle de loisirs et de commerce de Lyon Confluence. Les îles végétales constituent une installation monumentale sur trois niveaux et 15 m de hauteur. Quinze vasques suspendues rétro-éclairées, dont on peut programmer l'ambiance lumineuse, se reflètent à l'infini dans des miroirs teintés.



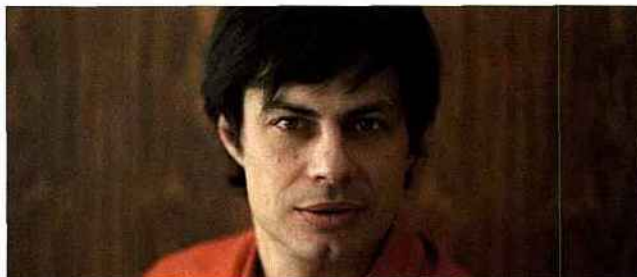
02 — L'arbre à bulles. Il ressemble à une grosse grappe de fruits avec 17 bulles lumineuses comme autant d'écosystèmes. Il traverse deux étages, sur 6 m de hauteur, pour créer un lien entre l'accueil et le sous-sol du centre commercial.



03 — Le hublot 3D. A la confluence du Rhône et de la Saône, ce grand cadre blanc symbolise un hublot de bateau. Lors de la croisière fluviale, on voit la jungle tropicale, des rivières et des cascades de pierre.

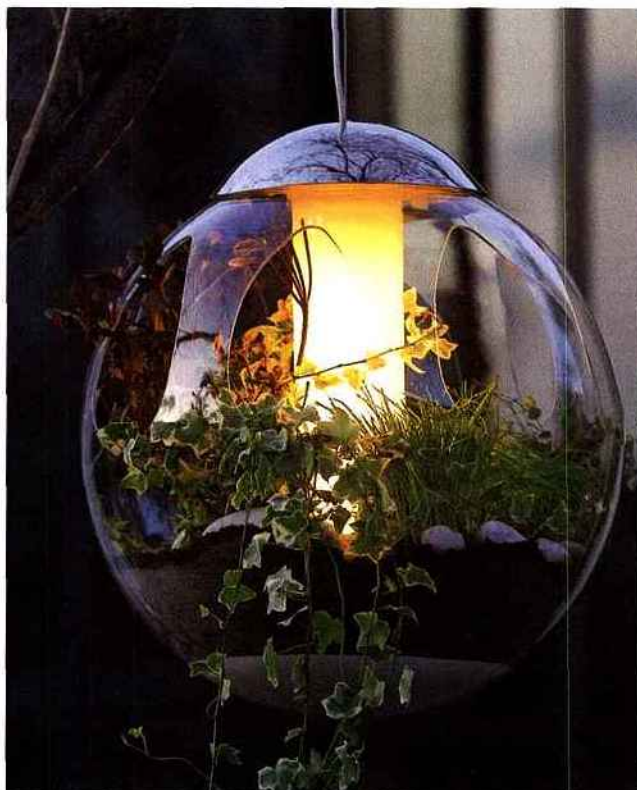


04 — L'igloo tropical. Cet oxymore (froid/chaud) rappelle que le pôle Nord dégèle à une vitesse vertigineuse, mettant en péril les Inuits. L'igloo peut accueillir jusqu'à 10 personnes. Il est confortable et éclairé par une lumière douce. A louer pour une manifestation professionnelle, environ 20 000 euros.



ALEXIS TRICOIRE, « VÉGÉTAL DESIGNER »

- » 1967 : né à Paris.
- » 1994 : diplômé de l'Ecole des Arts décoratifs.
- » 1996 : inscription à la Maison des artistes.
- » 1996-2006 : designer de mobilier pour des boutiques et des musées.
- » 2006 : réalise Les Folies végétales (plafond végétal) pour l'Espace Electra d'EDF, à Paris, à la demande de Patrick Blanc.
- » A partir de 2006 : se consacre uniquement au végétal design.
- » 2009 : création de sa propre société, Tricoire Design.



06 — La bulle Babylone. Ce lustre est fabriqué par Greenworks, un éditeur suédois. Avec plantes et éclairage, il est vendu 700 euros. Idéal pour donner de la vie à un open space.